

目的に合わせて選べるプリンタ

複写伝票印刷に適したおまかせプリンタと、マルチプリンタ帳票やカット紙への印刷に対応したページプリンタ。用紙の種類や目的に合わせて、プリンタをお選びいただけます。

おまかせプリンタ

複写伝票への印刷に便利な楽一専用プリンタ。

- 印字圧自動調整
- 斜行補正機能
- セット位置自動検知
- エラーページ自動再開
- 単票/連続用紙自動切替
- 多彩な給排紙ルート
- スリープ機能

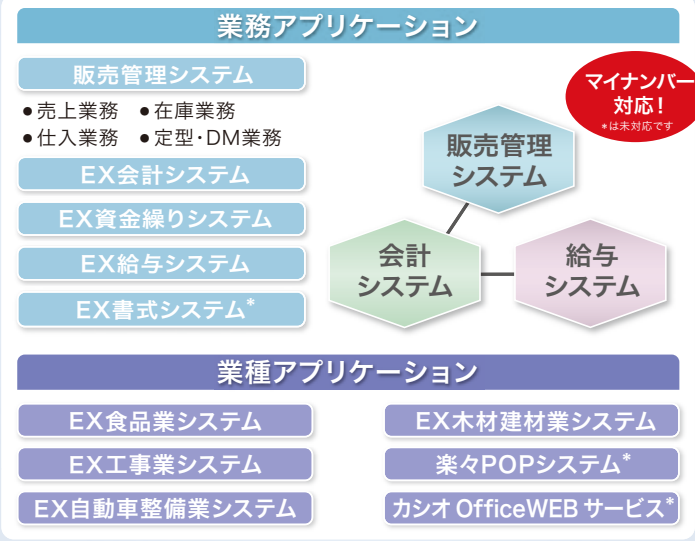
SPEEDIA

優しく、速く、美しく。ページプリンタ《スピーディア》

- マルチプリンタ帳票やカット紙への印刷に対応
- モノクロ機、カラー機の選択が可能

楽一専用 アプリケーション

基本業務のサポートを通じて、スマートな経営管理を実現。



様々なご商売で活用されています

- 食品業
水産、青果、肉、菓子、惣菜、弁当、乾物、米、お茶、製麺、漬物
- 印刷業
シルク印刷、一般印刷、製版業、製本業
- 機械業
音響機械、産業機械、農機具、測量機、冷凍機器
- 衣料業
アパレル、タオル、婦人服、ユニフォーム、呉服、縫製
- 金属業
ネジ、金属部品、メッキ加工、金型、プレス加工
- 建材業
建具、生コン、ガラス、石材
- 建設工事業
内装工事、建物工事(工務店)、土工工事、電気工事、管工事、設備機器工事、塗装工事、防水工事、ガラス工事、石工・タイル工事、造園業、左官工事、電気通信工事、看板工事、屋根工事、葺業、解体工事
- その他
文具販売、玩具、雑貨、装飾品、化粧品、ギフト、お土産、紙器、産直、化学、樹脂、工具、精密機器・部品、自動車用品・部品・自動車整備、鋼材、運輸、電気、医療機器、歯科技工、リース・レンタル、廃棄物処理、飲食店、家具、包装資材、クリーニング、靴、防災、広告、人材派遣、出版、書店、写真(DPE)、園芸、花・生花、陶磁器、靴・袋物、修理、貿易・輸入

使いやすさの、その先へ。



使いやすさを、安心を、徹底追求した楽一が、お悩み・課題をスマートに解決します。

楽一サポートバックプラス ご利用方法について

[楽一サポートバック プラス] クラウドサービスのご利用には、以下の動作要件を満たす必要があります。

	OS	ブラウザ
楽一/PC	Windows Vista® 以降	Internet Explorer® 9 以降 Google Chrome (Ver.27 以降)
スマートフォン またはタブレット	iOS 6 以降 Android™ 2.3 以降	Safari Android™ 標準ブラウザ

※ 機種・システム環境によっては、利用できないものがありますので、あらかじめご了承ください。
※ 上記推奨システム要件は、2016年4月現在のものです。

● 画面、伝票、帳票、サービスの内容は一例で、別途業務ソフト等を必要とします。● 画面、帳票の印字はサンプルです。● 画面はハメコミ合成です。● このカタログの内容は、2016年4月現在のものです。お断りなく内容を変更することがありますので、あらかじめご了承ください。● Excel、Windows、Windows Vista、Internet Explorerは、米国Microsoft Corporationの米国およびその他の国における登録商標です。● Google Chrome、Android™は、Google Inc.の商標または登録商標です。● iOSは、米国Apple Inc.の登録商標です。● Safariは、Apple Inc.の登録商標です。● 記載された社名及び製品名は、各社の商標または登録商標です。● 本システムはカシオ指定のハードウェアでのみ動作可能です。● ご利用可能な帳票類には形状、サイズ、複写数等制限があります。ご利用の際は販売店までご相談ください。● カタログに記載されている内容には、別途有償のソフトウェアの機能が含まれています。● 記載されているシステム及びサービスには別途製品及びサービス加入が必要となる場合があります。詳しくは販売店までご確認ください。



▲ 安全上のご注意 ● 正しく安全にお使いいただくために、ご使用前に「取扱説明書」の「安全上のご注意」等をよくお読みください。誤った使用法は、故障や火災・感電・けがなどの原因となります。

ご用命は信頼と実績の当社へ

- 製造元 カシオ計算機株式会社 〒151-8543 東京都渋谷区本町1-6-2
- 販売元 カシオ情報機器株式会社 〒102-0073 東京都千代田区九段北4-1-7 九段センタービル4F
- 札幌 Phone 011-221-7622
 - 盛岡 Phone 019-656-5061
 - 仙台 Phone 022-296-1233
 - 東京 Phone 03-6316-4703
 - 新潟 Phone 025-257-7501
 - 金沢 Phone 076-237-4341
 - 静岡 Phone 054-284-1359
 - 名古屋 Phone 052-324-2121
 - 大阪 Phone 06-6253-3930
 - 広島 Phone 082-218-1500
 - 高松 Phone 087-864-3025
 - 福岡 Phone 092-475-3939
 - 鹿児島 Phone 099-255-5056

もっと「簡単」に、さらに「安心」に。
楽一がたどり着いた新たな答え。

**業務
支援**

お使いの伝票をそのまま画面に表示・入力できるので、スムーズな導入が可能に。また、キーボードや手書き入力に加え、スキャナー*による伝票の読み取り・電子化も実現。毎日に役立つ機能を、便利に使いこなせます。 ※VG-Serverモデルは対応しておりません。

**経営
支援**

商品別の集計など、知りたい情報を見たいかたちで簡単・スピーディーに確認。さらに、楽一側からも、“気付き”につながる入力情報をタイムリーに提供。経営者の迅速な判断と、的確な指示・対策をサポートします。

**安心
支援**

安心して経営に専念できる環境作りをご支援します

楽一サポートパック

- オンラインソフト保守 ... 法改正対応を含む最新版の業務プログラムを配信
- オンラインバックアップ ... 災害・事故などの不測の事態に備えてデータを保全
- リモートメンテナンス ... システム修正やサポートなど遠隔操作で素早く対応
- ウイルス対策ソフト ... 企業向けサイバーセキュリティサービス「F-Secure」
- ハードメンテナンス ... 故障などのハードトラブルに365日受付対応
- ビジネスサービス ... 気づきの情報を発信「社長の部屋」書類管理「ドキュメントバインダー」



XG10
楽一の魅力を凝縮した専用機モデル

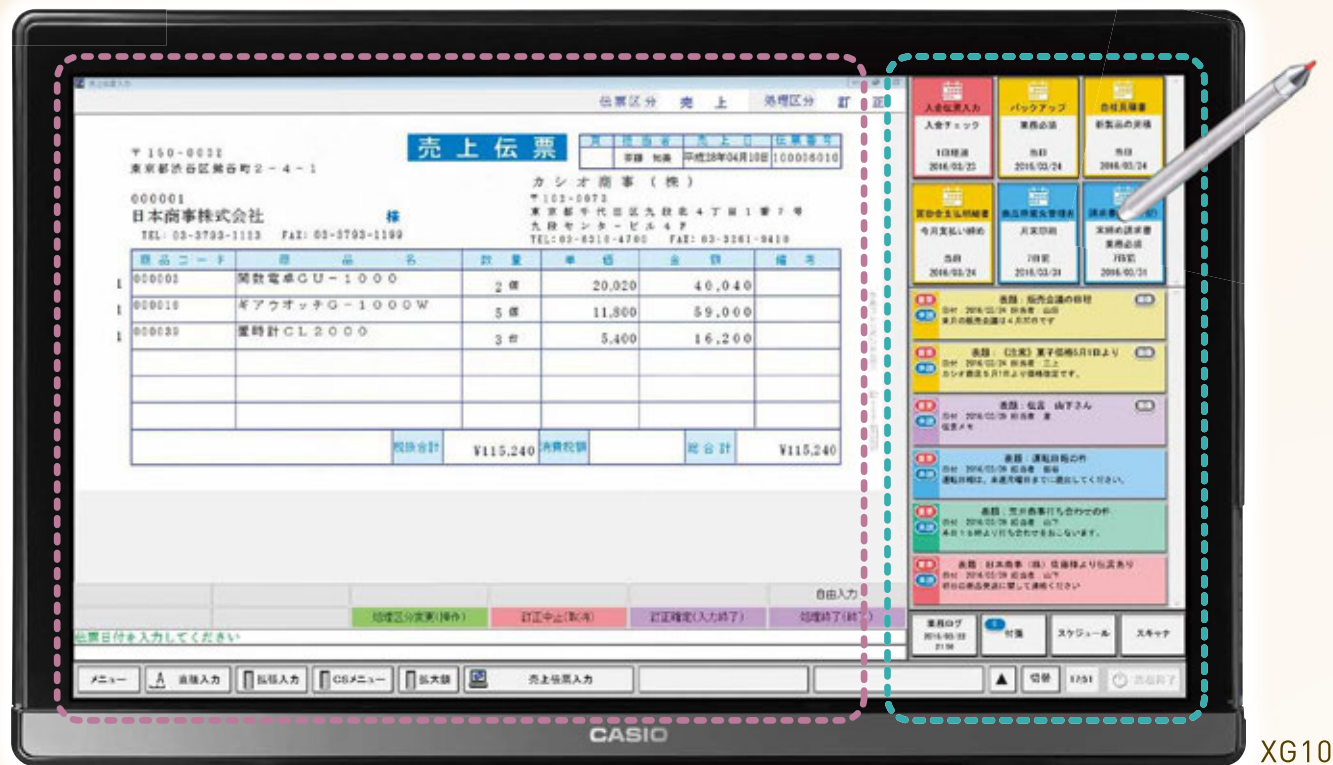


VG-Server
複数台の運用を叶えるサーバーモデル



VG10
Windowsでの利用も兼ね備えたPCモデル

業務効率化の実現へ 使いやすさを追求した親切設計



XG10

使い慣れた伝票で業務が行える

楽一なら、今お使いの伝票をそのまま画面に表示可能。使い慣れた伝票に直接入力する感覚で作業することができるので、初めての方でも安心です。

専用ペンも使える大型タッチパネル*

21.5インチのワイドなディスプレイは、専用ペンや指先のタッチで、ボタン・カーソルなどの操作が可能。スムーズで快適な作業を実現します。



様々な種類の伝票に対応

売上伝票はもちろん、領収証や振込取扱票まで多様な伝票を出力可能。さらに、一度のデータ入力で伝票を連続で発行することもできるため、二度手間の解消にも役立ちます。



データの管理・保存も、ますます簡単・便利に



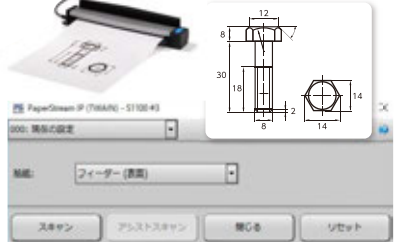
1 画像取込・貼付

デジタルカメラなどから取り込んだ担当者や商品など様々な画像を、そのまま伝票へ貼付可能。見て分かる、間違いのない伝票づくりに貢献します。



2 スキャナー*読込・貼付

専用スキャナーから読み込んだデータは、ラインや文字部分だけを“線画”のように抜き出して、伝票へ貼付できます。*XG10・VG10に付属



3 伝票へ直接書き込み

「デジタルインク」機能を使えば、画面上の伝票へメモや補足などを直接書き込むことが可能です。



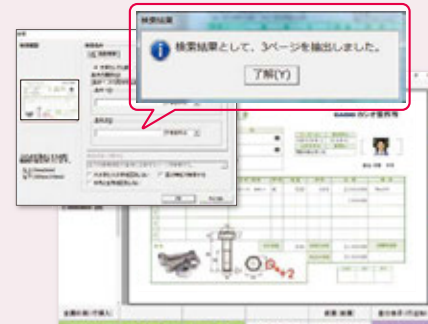
取引先にも親切・丁寧な納品書・見積書を実現

- 納品書へ商品画像を貼付。得意先にも一目瞭然で分かりやすい伝票が、より良い関係づくりをサポートします。
- 図面・メモなどの付いた見積書作成で、説得力をいっそうアップ。スムーズな商談・ご契約に貢献します。
- 見て分かる、一目で確認できる伝票が、納品ミス・検品ミスを軽減します。

Point 商品マスターに画像を保存して、カタログ印刷などに活用することもできます。

欲しいデータを簡単検索

データの電子ファイリングにより、キーワードや番号などからスピーディーな検索が可能に。手間を軽減して業務の効率化を実現します。



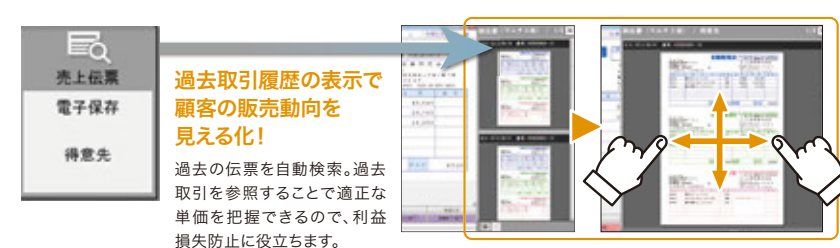
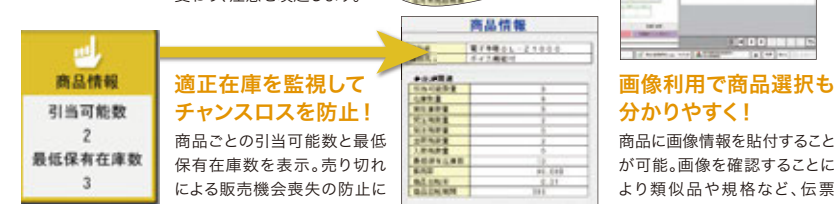
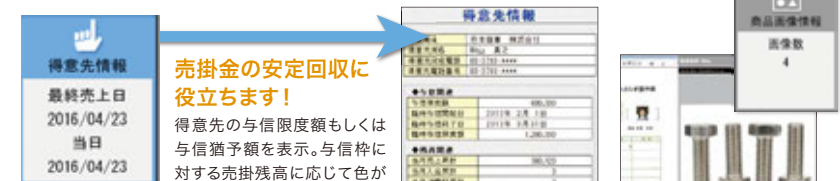
情報をタイムリーにつかめるサポートパネル

パネルの内部にお知らせボタン(特許申請中)などを表示。入力状況に合わせてその時々に必要な情報を「ボタン」という形でお知らせします。緊急性や重要度によって信号機のように色を変え、能動的に教えてくれます。

すばやく対応

お知らせボタン(特許申請中)

お知らせボタンをタッチすると、得意先や商品の詳細情報、さらには過去の伝票をサポートパネル上で手軽に確認することが可能。入力画面を開いたまま取引上の注意点を確認できるので、気付いた内容をすぐに伝票に反映できます。



まかせて安心

スケジュールボタン

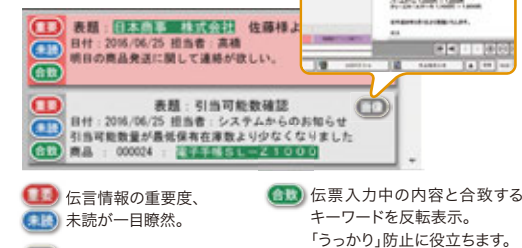
予定作業や未処理業務をボタン表示。色の変化で緊急度が分かり、ボタンタッチで該当する業務アプリの起動が可能。頻度の少ない作業も確実に実行することができます。



ボタンの色で緊急度が一目瞭然

付箋ボタン

備忘録としてのメモや業務連絡などの伝言として活躍。電子付箋ならではの気の利いた機能が、情報伝達の確実性を高めます。



簡単操作のらくらくキーボード

簡単入力を実現したカシオ独創のキーボード。キーボード操作が苦手な方でも安心の手書きペンボードと、キーボード操作に慣れている方のためのJISキーボード。使い勝手に合わせて選べる2タイプをご用意しました。



光る楽ちんボタン



手書きペンボード



専用手書きペンボード



専用JISキーボード

経営支援

楽しく経営リサーチ

会社の経営を「見える化」— B.I. ツール

納品書や請求書などを作成するために入力されたデータを見やすい表やグラフに簡単変換！
さらに、表やグラフ上の気になる部分をクリックすると、その項目の内容を深く掘り下げて確認ができます。
会社の強みや改善すべき課題など、必要な情報を「見える化」して経営者の意思決定をサポートする分析ツールです。

商品分類で集計

気になる商品で深掘り

さらに、色で深掘り

どの色が一番売れているの？

「クロス集計」をチェック

Excel出力により利用用途が広がります

[分析パターン例]
売上貢献(アパレル分類)の商品を検索し、さらに気になる商品を分析するために「色」や「サイズ」をクローズアップ。商品ごとの売上高の確認だけでなく、より深掘りした詳細な分析が可能です。また、クロス集計ボタンをクリックすれば、縦軸には「色」、横軸には「商品」の一覧表も簡単作成。Excel出力ができるので、報告書や販売戦略など様々な用途に役立てられます。

※ 本製品にMicrosoft®Excel®は付属されておりません。

楽一サポートパック プラス

安心支援

安心をもれなく、「楽一サポートパック プラス」標準装備

楽一は、全国統一のサービスで、メーカーオリティを保証。万一の際の修理対応から、日々の業務のトラブル軽減、企業経営の支援まで、幅広い「サポート」を全モデルに標準装備*しました。
*「楽一サポートパック プラス」標準装備の期間は、XG10・XG100は6年、VG10・VG-Serverは5年です。

サポートサービス

セキュリティソフト

基幹システムを外部からの脅威にさらさないために、セキュリティソフトを提供し、大切なデータを守ります。

オンラインソフト保守ツール

ご利用の楽一ソフトウェアに、インターネット経由で最新の業務プログラムを配信。法改正などにも円滑に対応できます。

オンラインバックアップ

基幹業務のデータを、電源OFF時に自動でクラウドにバックアップ。もしもの際に復旧までの時間短縮ができるなど、リスクを軽減します。

ハードメンテナンス

ハード無償出張修理

万一ハードトラブルが起こった際は、全国に広がる拠点からメーカーサービススタッフが無償で出張修理いたします。



受付対応 / 365日 9:00~20:00
出張修理 / 月曜~土曜 9:00~17:30

※カシオデコノ対応 ※日・祝祭日は除く

ビジネスサービス

社長の部屋

楽一に蓄積されるデータをもとに、商品や得意先ごとの売上情報など、経営に役立つ「気付き」情報を自動発信。忙しい経営者に会社の「今」をお知らせします。

- 売上、利益、販売ランキングなどが分かる「パフォーマンスボード」
- 課題を見える化する「気付きメッセージ」
- 迅速な指示・連絡に役立つ「メッセージボード」



ドキュメントバインダー (2GB)



見積書・請求書・画像など、多様な書類・データをクラウドに保存。外出先でも、スマートフォンやタブレットで自由に引き出し、閲覧することができます。

※2GBを超える場合は有償にて対応いたします。



スマートフォンで

タブレットで

このマークの付いたサービスのご利用には、環境設定などの条件がございます。詳しくは裏表紙下欄をご参照ください。

ニーズやスケールで選べるNewラインアップ

21.5インチのワイドな画面、簡単操作のらくらくキーボードなど、楽一の魅力を満載したフラッグシップモデル。専用スキャナーも装備。

XG10 専用機モデル

- 選べる専用キーボード
- 楽しくスキャナー
- マルチタッチ画面
- サポートパネル
- 専用ペン
- 音声メッセージ
- デジタルインク
- 電子ファイル
- 楽しく経営リサーチ
- 楽一サポートバックプラス

寸法：XG10 527.5(W)×448.5(H)×310.7(D)mm 質量：約12.5kg

●23インチ大型ディスプレイ搭載の「XG100」もご用意

寸法：XG100 574.5(W)×462.7(H)×310.7(D)mm 質量：約14kg



※専用JISキーボードも選べます。

支店・営業所などとリンクした複数台利用を叶えるサーバーモデル。データの一元化、情報の共有化による経営力強化に貢献。

VG-Server サーバーモデル

- デジタルインク
- 電子ファイル
- 楽しく経営リサーチ
- 楽一サポートバックプラス

寸法：VG-Server(本体) 85(W)×306(H)×216(D)mm 質量：約3.8kg

寸法：VG-Server(画面) 507.4(W)×364.7(H)×205.1(D)mm 質量：約4.1kg(スタンド含む)



マルチタッチLCDを採用し、画面タッチの直感操作を実現。専用スキャナーも備え、Windows PCとしても使用できる汎用モデル。

VG10 PCモデル

- 楽しくスキャナー
- マルチタッチ画面
- デジタルインク
- 電子ファイル
- 楽しく経営リサーチ
- 楽一サポートバックプラス

寸法：VG-10(本体) 92.6(W)×290(H)×292(D)mm 質量：約4.75kg

寸法：VG-10(画面) 522.5(W)×370.8(H)×205.7(D)mm 質量：約5.8kg(スタンド含む)

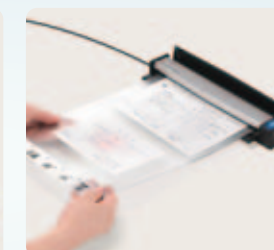


楽しくスキャナー

XG10、VG10は高性能小型スキャナーを標準で付属。伝票や写真などはもちろん、手書きのメモや図面、名刺なども画像データとして取り込むことが可能で、データの電子化に大きく貢献します。



※VG-Serverは対応しておりません



最大A4サイズ対応。さらに、付属のキャリアシートで薄い伝票などもスムーズにスキャン可能。



免許証・社員証・会員カードなど幅広く使われているプラスチックカードも読み込み可能。
※ISO7810ID-1タイプ準拠(エンボス付カード含む)