

特許申請中

Yamato

基準適合証印表示品

次世代形トラックスケール

「お手軽くん」

オールインワン
All in one.
車重計量 / 軸重計量 / 輪重計量 / 偏荷重計量 / 無停止計量



大和製衡株式会社

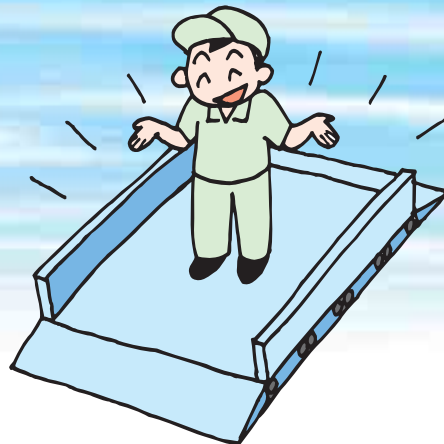
FEATURES & ADVANTAGES

安全をお約束する「お手軽くん」の特長

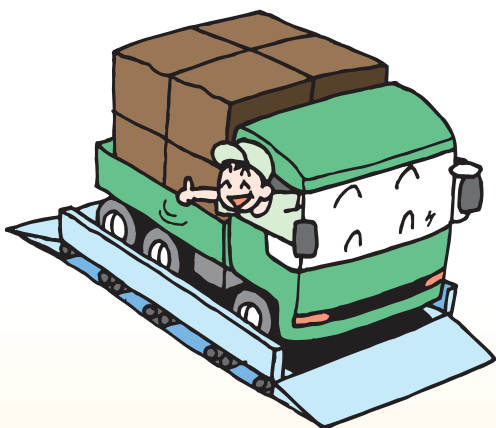
1 パソコン感覚で
お手軽にご使用頂けます。



2 積荷の安全が
お手軽にチェックできます。



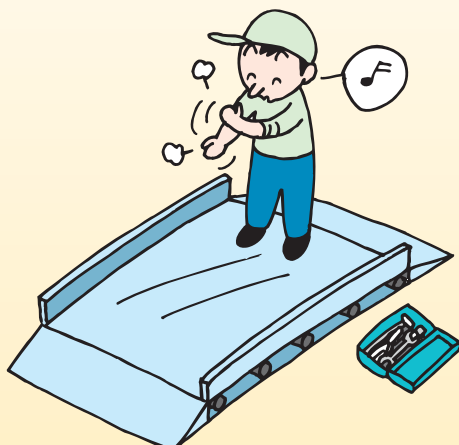
3 軸重違反取り締まり強化への
対応が手軽にできます。



4 古くなったトラックスケールも、
お手軽価格で新品同様に
生まれ変わります。



5 修理・点検などが
手軽にできます。



6 計量時間の短縮・省力化などが
手軽に実行できます。



安全面

Safety

軸重・輪重の計測ができるオールインワン形

従来の総重計量に加え、車両制限令で定められた軸重・輪重も同時に計測できるマルチタイプのトラックスケールで、過積載の防止にも役立ちます。

偏荷重(荷の片寄り)を警報通知

横転、荷崩れ、パンクの原因となる偏荷重(荷の片寄り)を知らせる警報機能付き。荷姿だけでは発見しにくい片積みを検知しますので、トラックの安全走行に役立ちます。

効率面

Speedy

印字時間を大幅短縮

サーマルプリンタの採用により、従来のドットプリンタと比較して印字時間を15秒/枚から1秒/枚(3枚連写で3秒)に大幅短縮。計量時間の短縮に役立ちます。

無停止計量で渋滞緩和

非接触無線式カードリーダー(オプション)との組合せにより、トラックが一時停止することなく計量できる無停止計量を実現。計量車両の渋滞緩和に役立ちます。

機能面

Function

他社製トラックスケールも簡単リニューアル

ロードセルとデータプロセッサのみ交換を行うだけで次世代形トラックスケールに変身。従来の基礎と載台をそのまま使用しますので、設備費用の低減に役立ちます。

計量データをLAN回線でパソコンに簡単送信

データプロセッサとパソコンをLAN接続するだけで、計量データが送信可能。お客様独自の集計が簡単に出来ます。(LANケーブルの布設が困難な場合は、USBメモリによる計量データの移設も可能です)

ハイグレード

High-Grade

雨水に強い新形ロードセル

新形ロードセルはオールステンレス製。10日間の水没テストも難なくクリア。IP68という非常に高い防塵性と防水性を実現。メンテナンス費用の低減に役立ちます。

基礎費用を安くするストップレス機構

前後左右の振れ止めとロードセルを支える上下金具を一体化したストップレス機構を採用。従来のようなピットに当て板を埋め込む必要が無いため、基礎費用が安価になります。

乗り込み高さ優先の低床形

低床形は乗り込み高さ230mmのため、今までのような長いスロープは必要なく、又、基礎費用も非常に安価となります。

企業の未来を考える **Yamato** 次世代形トラック

社会は積載違反をしない企業を望んでいます

事故を起こさないための安全な積み荷、企業が法律を遵守する姿勢コンプライアンス、そしてそれらを実証するトレーサビリティ。

このような社会要望にお応えするために、大和製衡は「安全をはかる」を基本理念に積載違反による事故の減少に役立ちたいと考えています。

積載違反(軸重違反)が後をたたない

取り締まりを強化する公団・警察

積載違反には厳しい罰則

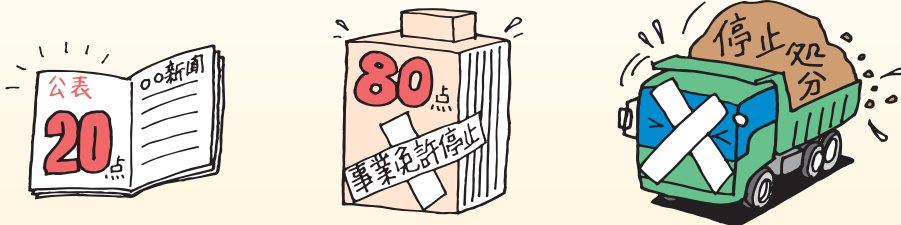
運転手は

罰金・免許停止・免許取消などの処分のほか、事故を起こすと刑事責任・民事責任という大きな問題を抱えることとなります。



事業者は

積載違反を許可・容認・下命した事業者には厳しい反則点数が課せられます。反則点数が基準を超えた事業者は社会に公表され、信用失墜という大きなペナルティを負うこととなります。

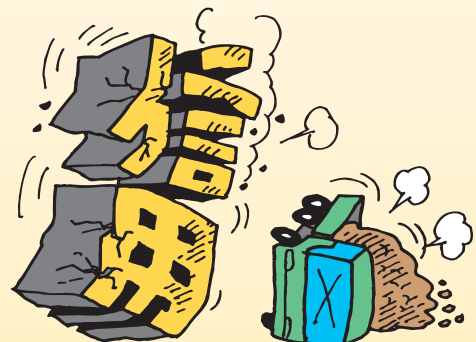


荷主は

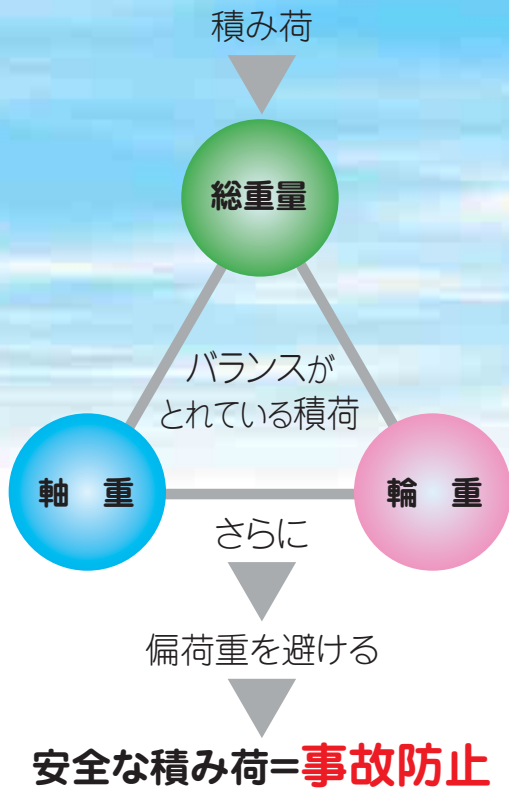
事業者同様、荷主にも重い罰則が与えられます。積載違反を下命・容認・許可していなくても、輸送記録から違反が予測できる場合でもその責任は問われます。

家宅捜査や業務停止処分、マスコミ報道など、企業経営にとって致命的な打撃を受けることとなります。

「知っていた」は許されない。「知らなかった」も許されない。積載違反で事故を起こし、崩壊の道をたどった企業は数えきれません。



スケール「お手軽くん」



安全な積み荷とは

トラックの重量には総重量のほかに車軸単位の軸重、車輪単位の輪重といわれるものがあります。

[積載量]=[総重量-トラック自重]で算出される積載量は、トラックごとに規定されています。また、積載量に関係なく車両制限令では軸重は10トン以下、輪重は5トン以下と規定されています。1軸に大きな負荷がかかったり、左右いずれかに負荷がかかったりすると車体は傾きます。

安全な積み荷とは、総重量・軸重・輪重のバランスがとれている積み荷のことです。

事故を招く"偏荷重" (荷の片寄り)

安全の目安である総重量・軸重・輪重、この3つの重量が規定以内だからといって安心はできません。もうひとつの荷重"偏荷重"が事故原因となるケースが少なくないからです。偏荷重とは、左右の重量差が大きすぎる荷重のことです。

偏荷重は片積み、原因で発生しますが、荷崩れ、横転、パンクの要因となります。安全積載とは、総重量、軸重、輪重が規定以内で、さらに偏荷重のない積み荷のことをいいます。

荷崩れ・横転・パンクを防止する安全な積み荷

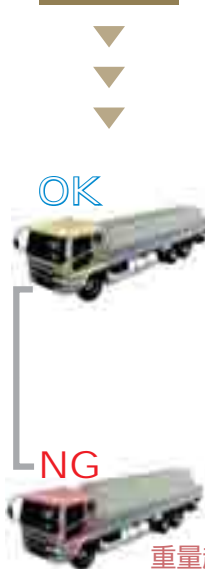
法規制

事故対策

Yamato「お手軽くん」トラックスケール

従来のトラックスケール

総重量



軸重量

輪重量

OK

OK

軸重 10トン以下

輪重 5トン以下

NG

軸重超過 (10トン超)

輪重超過 (5トン超)

総重量がOKであっても軸重・輪重・偏荷重がNGの可能性が有ります。

偏荷重

OK

NG

安全積載

総重量

軸重量

輪重量

片積みなし

従来品の長所を継承した標準タイプ(ローコスト)

- ピットタイプ……………載台を地中のピット内に設置する事により、載台上面と地上面が同一レベルとなるため、設置長さが短くなります。
- ピットレスガードタイプ…地上設置のため、地中に深くピットを掘る必要が無く、その分基礎工事が安価となります。また、両サイドにガードがあるため、進入速度が抑制され長期的な安定計量ができます。

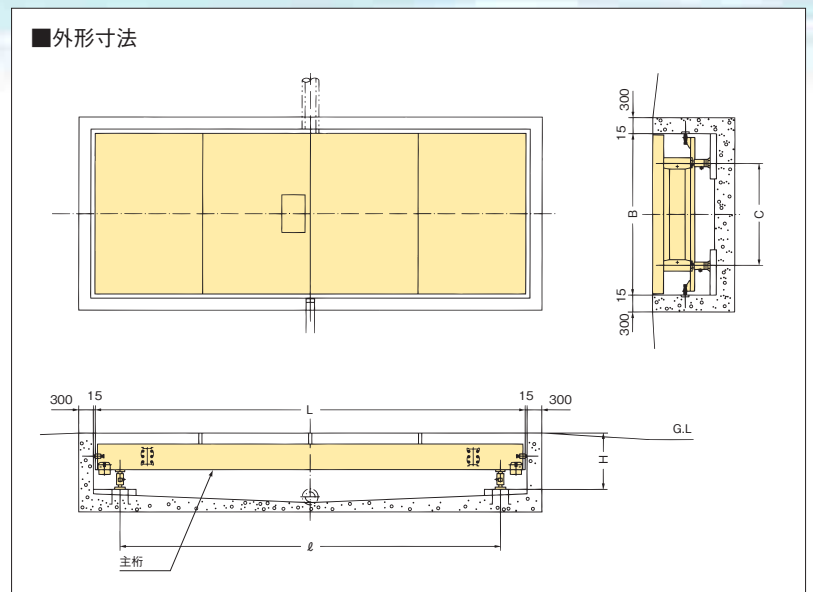


TS-MLC22A ピットタイプ

ひょう量	目量	載台寸法 (B×L)	H	C	ℓ
15t/20t/25t	5kg(10)	2.7× 6.5m	915	1,900	5,620
		3.0× 7.5m	1,070	1,900	6,500
30t	10kg	3.0× 8.0m	1,070	1,900	7,000
		3.0×10.5m	1,175	1,900	8,500
40t	10kg (20)	3.0×12.0m	1,175	1,900	10,000
		3.0× 8.0m	1,070	1,900	7,000
		3.0×10.5m	1,175	1,900	8,500
		3.0×12.0m	1,175	1,900	10,000
50t	10kg (20)	3.0×15.0m	1,275	1,900	12,000
		3.0×10.5m	1,175	1,900	8,500
		3.0×12.0m	1,165	1,900	10,000
		3.0×15.0m	1,275	1,900	12,000

* 標準塗装色 マンセルN-6.0
 ③ L寸法15mのものは現地にて主桁溶接となります。

■外形寸法

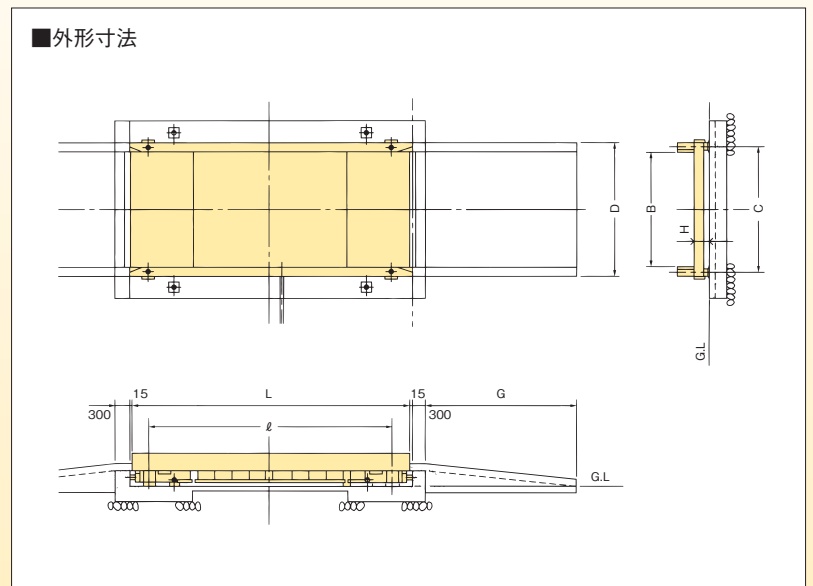


TS-MLC43A ピットレスガードタイプ

ひょう量	目量	載台寸法 (B×L)	H	C	ℓ	G	D
15t/20t	5kg(10)	2.7× 6.5m	320	2,900	5,600	3,500	3,100
		3.0× 7.5m	375	3,200	6,500	4,000	3,400
30t	10kg	3.0× 8.0m	375	3,200	7,000	4,000	3,400
		3.0×10.5m	375	3,200	8,500	4,000	3,400
40t	10kg (20)	3.0×12.0m	375	3,200	10,000	4,000	3,400
		3.0× 8.0m	375	3,200	7,000	4,000	3,400
		3.0×10.5m	375	3,200	8,500	4,000	3,400
		3.0×12.0m	375	3,200	10,000	4,000	3,400
50t	10kg (20)	3.0×15.0m	375	3,300	12,000	4,000	3,600
		3.0×10.5m	375	3,300	8,500	4,000	3,600
		3.0×12.0m	375	3,300	10,000	4,000	3,600
		3.0×15.0m	375	3,300	12,000	4,000	3,600

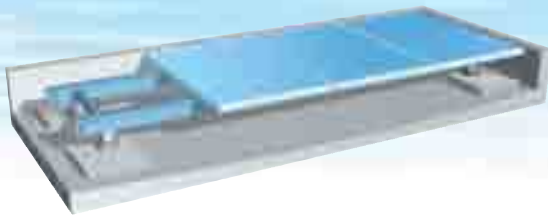
* 標準塗装色 マンセルN-6.0
 ③ L寸法15mのものは現地にて主桁溶接となります。

■外形寸法



新技術を導入したハイグレードタイプ

- ストップレス構造のため、基礎工事が安価となります。
- ロードセルがオールステンレス製のため、雨水に強くなっております。

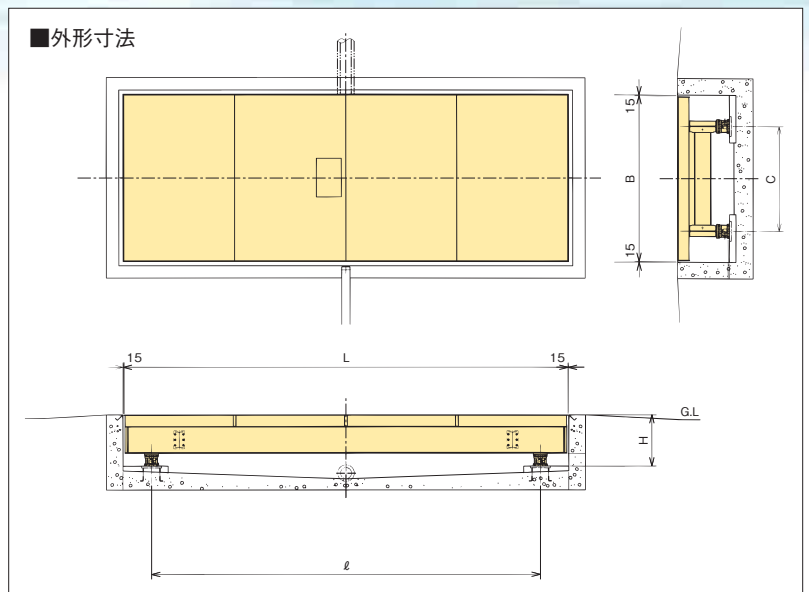


TS-MLC22B ピットタイプ

ひょう量	目量	載台寸法 (B×L)	H	C	ℓ
15t/20t/25t	5kg(10)	2.7× 6.5m	815	1,900	5,620
		3.0× 7.5m	915	1,900	6,500
		3.0× 8.0m	915	1,900	7,000
30t	10kg	3.0×10.5m	1,020	1,900	8,500
		3.0×12.0m	1,020	1,900	10,000
		3.0× 8.0m	915	1,900	7,000
40t	10kg (20)	3.0×10.5m	1,020	1,900	8,500
		3.0×12.0m	1,020	1,900	10,000
		3.0×15.0m	1,120	1,900	12,000
50t	10kg (20)	3.0×10.5m	1,020	1,900	8,500
		3.0×12.0m	1,010	1,900	10,000
		3.0×15.0m	1,120	1,900	12,000

* 標準塗装色 マンセルN-6.0

Ⓧ L寸法15mのものは現地にて主桁溶接となります。

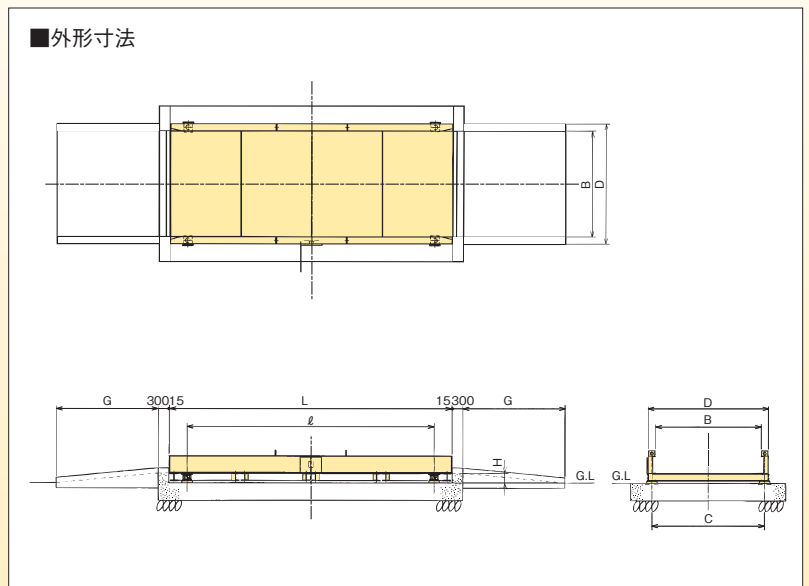


TS-MLC43B ピットレスガードタイプ

ひょう量	目量	載台寸法 (B×L)	H	C	ℓ	G	D
15t/20t	5kg(10)	2.7× 6.5m	275	2,900	5,600	2,900	3,100
		3.0× 7.5m	275	3,200	6,500	2,900	3,400
		3.0× 8.0m	275	3,200	7,000	2,900	3,400
30t	10kg	3.0×10.5m	275	3,200	8,500	2,900	3,400
		3.0×12.0m	275	3,200	10,000	2,900	3,400
		3.0× 8.0m	275	3,200	7,000	2,900	3,400
40t	10kg (20)	3.0×10.5m	275	3,200	8,500	2,900	3,400
		3.0×12.0m	275	3,200	10,000	2,900	3,400
		3.0×15.0m	275	3,300	12,000	2,900	3,600
50t	10kg (20)	3.0×10.5m	275	3,300	8,500	2,900	3,600
		3.0×12.0m	275	3,300	10,000	2,900	3,600
		3.0×15.0m	275	3,300	12,000	2,900	3,600

* 標準塗装色 マンセルN-6.0

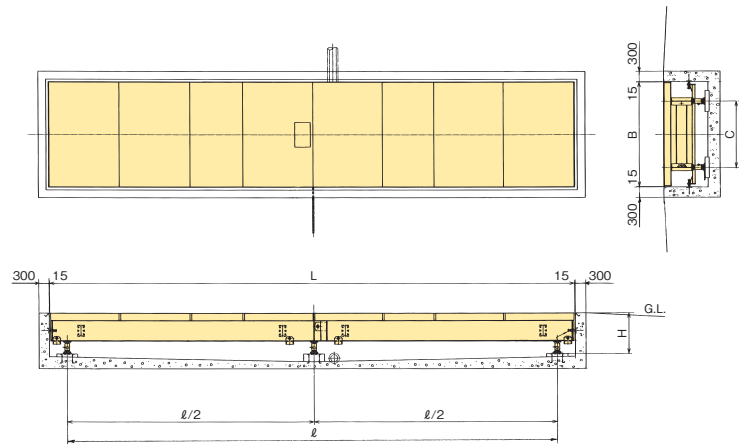
Ⓧ L寸法15mのものは現地にて主桁溶接となります。





TS-MLC22A ピットタイプ

■外形寸法



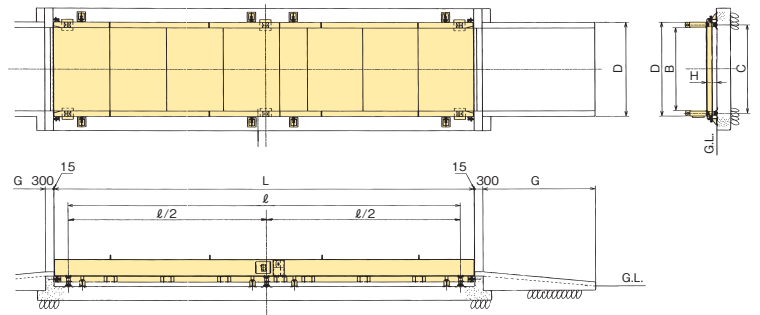
ひょう量	目量	載台寸法 (B×L)	H	C	ℓ
40t	10kg (20)	3.0×15.0m	1,175	1,900	14,000
50t	10kg (20)	3.0×15.0m	1,175	1,900	14,000

* 標準塗装色 マンセルN-6.0



TS-MLC43A ピットレスガードタイプ

■外形寸法



ひょう量	目量	載台寸法 (B×L)	H	C	ℓ	G	D
40t	10kg (20)	3.0×15.0m	375	3,200	14,000	4,000	3,600
50t	10kg (20)	3.0×15.0m	375	3,200	14,000	4,000	3,600

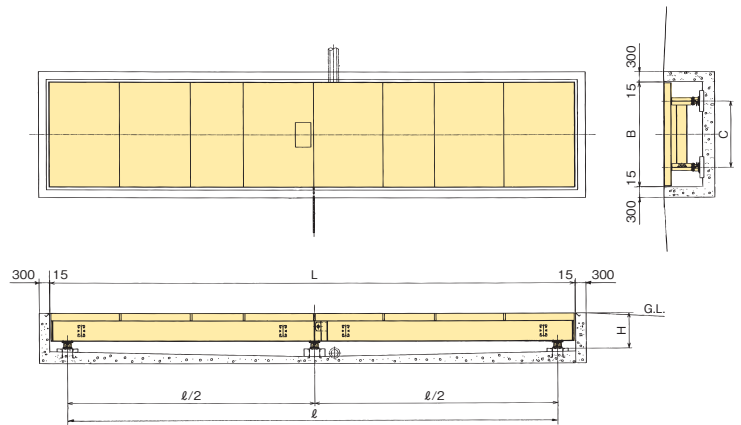
* 標準塗装色 マンセルN-6.0



TS-MLC22B

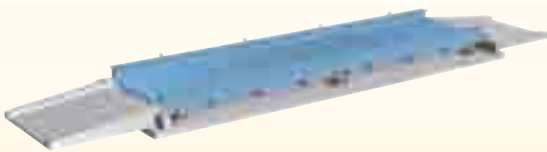
ピットタイプ

■外形寸法



ひょう量	目量	載台寸法 (B×L)	H	C	l
40t	10kg (20)	3.0×15.0m	1,020	1,900	14,000
50t	10kg (20)	3.0×15.0m	1,020	1,900	14,000

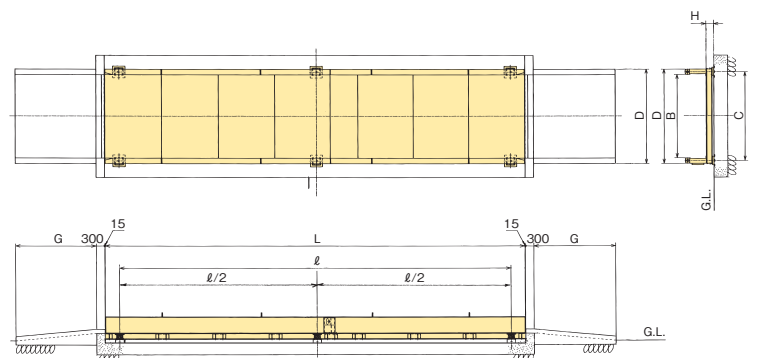
* 標準塗装色 マンセルN-6.0



TS-MLC43B

ピットレスガードタイプ

■外形寸法



ひょう量	目量	載台寸法 (B×L)	H	C	l	G	D
40t	10kg (20)	3.0×15.0m	275	3,200	14,000	2,900	3,600
50t	10kg (20)	3.0×15.0m	275	3,200	14,000	2,900	3,600

* 標準塗装色 マンセルN-6.0

基礎レス形タイプ

- ストップレス構造のため、基礎工事が安価となります。
- ロードセルがオールステンレス製のため、雨水に強くなっております。
- ① 借地などへの導入の際、新たに基礎工事ができない。
 ② 短期間使用の為、本体は置くだけにしたい。
 ③ 設置場所の地中に、配管等が埋設されており基礎工事ができない。 } という場合に最適です。

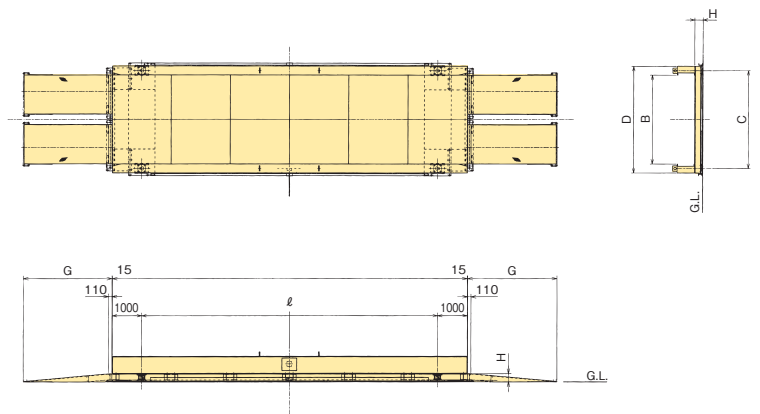


TS-MLC43B 基礎レスタイプ

		(mm)						
ひょう量	目量	載台寸法 (B×L)	H	C	ℓ	G	D	
30t	10kg	3.0× 7.5m	275	3,300	6,500	3,100	3,600	
		3.0× 8.0m	275	3,300	7,000	3,100	3,600	
		3.0×10.5m	275	3,300	8,500	3,100	3,600	
40t	10kg (20)	3.0×12.0m	275	3,300	10,000	3,100	3,600	
		3.0× 8.0m	275	3,300	7,000	3,100	3,600	
		3.0×10.5m	275	3,300	8,500	3,100	3,600	
		3.0×12.0m	275	3,300	10,000	3,100	3,600	
50t	10kg (20)	3.0×15.0m	275	3,300	12,000	3,100	3,600	
		3.0×10.5m	275	3,300	8,500	3,100	3,600	
		3.0×12.0m	275	3,300	10,000	3,100	3,600	
		3.0×15.0m	275	3,300	12,000	3,100	3,600	

*標準塗装色 マンセルN-6.0

■外形寸法



特長

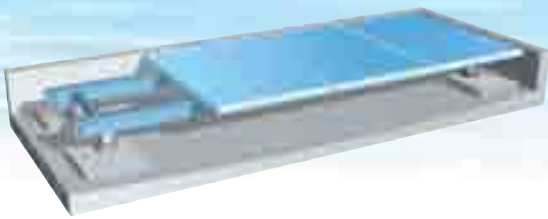
- 平坦な場所に置くだけでですので、従来のトラックスケールのように基礎工事を行う必要がありません。
- アンカーボルト等で固定する必要がありませんので、地面を傷付ける事はありません。
- 使用期間が終われば、簡単に撤去できます。

設置条件

- 設置可能な地面は、コンクリートのみとなります。(アスファルトや砂利の地面は設置できません)
- 計量精度は1 / 3000となります。(ひょう量:40tおよび50tは目量が20kgとなります)
- 設置場所のレベルは1 / 200以内となります。

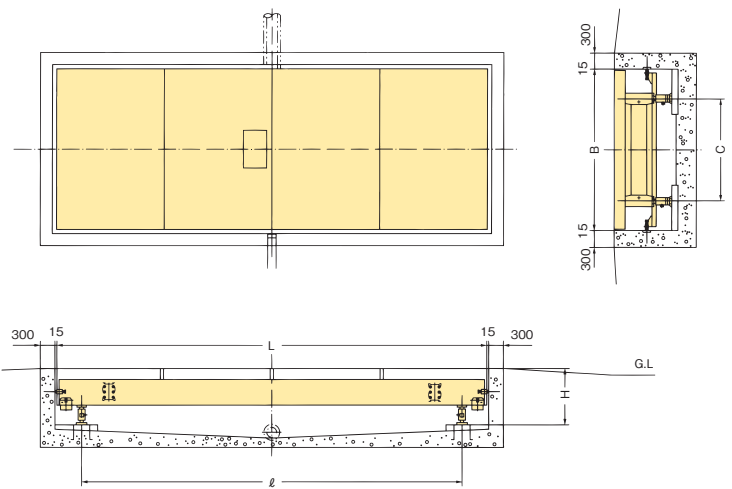
小形タイプ

- 小型のトラックを計量するのに最適です。
載台が小さいので、トラックスケールおよび基礎工事も安価となります。



TS-MLC22A ピットタイプ

■外形寸法

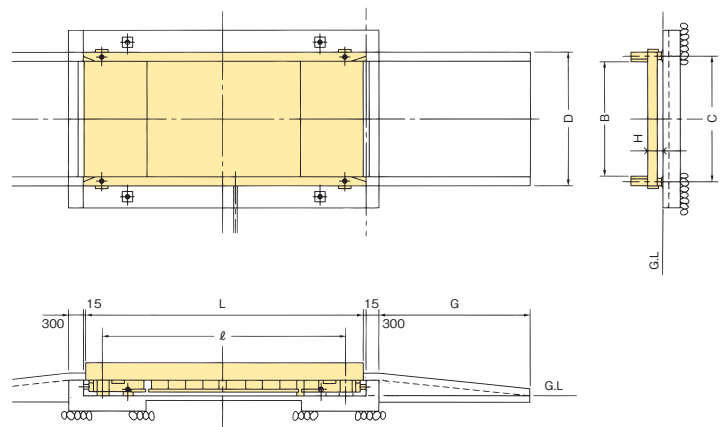


ひょう量	目量	載台寸法 (B×L)	H	C	ℓ
6t	2kg	2.2×4.5m	630	1,700	3,900
		2.4×5.5m	630	1,800	4,700
8t	2kg	2.2×4.5m	630	1,700	3,900
		2.4×5.5m	668	1,800	4,700
10t	2kg(5)	2.2×4.5m	668	1,700	3,900
		2.4×5.5m	762	1,800	4,700

* 標準塗装色 マンセルN-6.0

TS-MLC43A ピットレスガードタイプ

■外形寸法



ひょう量	目量	載台寸法 (B×L)	H	C	ℓ	G	D
6t	2kg	2.2×4.5m	285	2,375	3,900	3,000	2,550
		2.4×5.5m	285	2,575	4,700	3,000	2,750
8t	2kg	2.2×4.5m	285	2,375	3,900	3,000	2,550
		2.4×5.5m	285	2,575	4,700	3,000	2,750
10t	2kg(5)	2.2×4.5m	320	2,375	3,900	3,500	2,550
		2.4×5.5m	320	2,575	4,700	3,500	2,750
15t	5kg	2.2×4.5m	320	2,400	3,900	3,500	2,550
		2.4×5.5m	320	2,600	4,700	3,500	2,750

* 標準塗装色 マンセルN-6.0

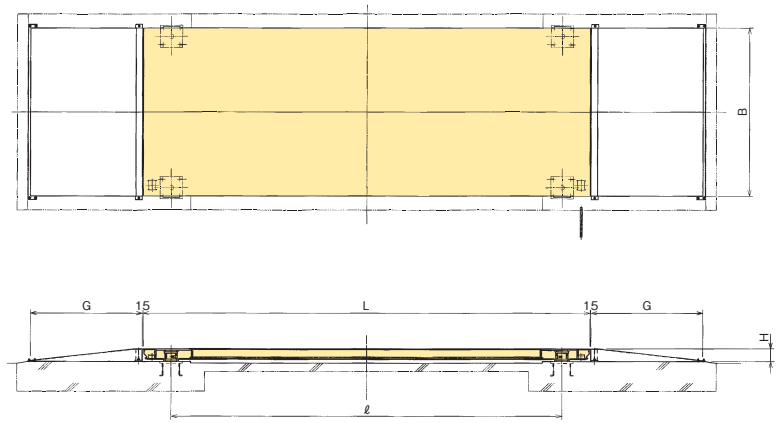
低床形

- DCC1型デジタルロードセルを最大限に生かし、乗り込み高さ230mmの地上設置形トラックスケールです。乗り込み高さが低い分スロープも短くなり、また、基礎も平らにコンクリートを打つだけです。基礎工事が安価となります。



TS-MLC51 ピットレス超薄形

■外形寸法



ひょう量	目量	載台寸法 (B×L)	H	ℓ	G	N
20t	10kg	2.7× 6.5m	230	5,500	2,400	4
		3.0× 8.0m	230	7,000	2,400	4
30t	10kg	3.0×10.5m	230	9,200	2,400	6
		3.0×12.0m	230	10,200	2,400	6
40t	10kg (20)	3.0× 8.0m	230	7,000	2,400	4
		3.0×10.5m	230	9,200	2,400	6
		3.0×12.0m	230	10,200	2,400	6
50t	10kg (20)	3.0×15.0m	230	13,000	2,400	6
		3.0×10.5m	230	9,200	2,400	6
		3.0×12.0m	230	10,200	2,400	6
		3.0×15.0m	230	13,000	2,400	6

* 標準塗装色 マンセルN-6.0 * N:ロードセル使用個数

* ピットタイプの超薄形も準備しております。



機種選定法

機種選定プロセス

ひょう量の決定

ひょう量は、6t、8t、10t、15t、20t、25t、30t、40t、50tからお選びください。
上記以外でも製作可能です。当社にご相談ください。

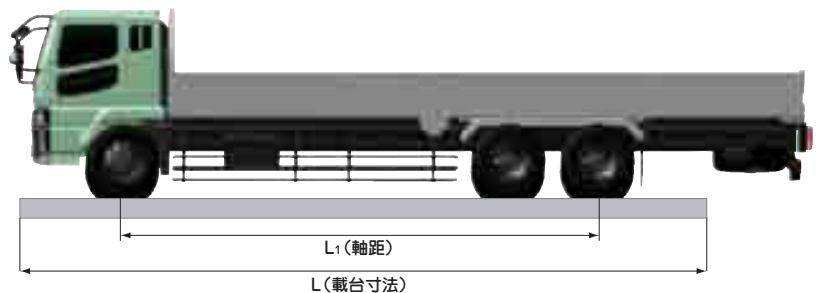
本体型式及び載台寸法の決定

本体型式は、ピットタイプからピットレスタイプまでとりそろえておりますので、設置場所に応じてお選びください。

載台寸法は、下記によりご決定ください。

a . 長さ(L)……………トラックの軸距 L_1 +約1,500mm

b . 幅(B)……………トラックの輪距(後輪)R+約800mm



データプロセッサの仕様決定

特殊なデータ処理及び危険場所(防爆)でのご使用の場合は、当社にご相談ください。

注記「トラックスケールの設置条件」

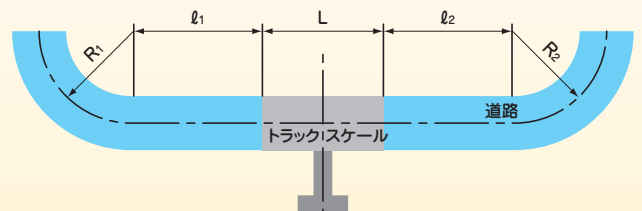
① トラックスケールの機能を保つため右記寸法が必要です。

(イ) トラックスケールへの通路は、トラックスケールが設置される前後とも、トラックスケールの長さに相当する部分は直線にしてください。

$$l_1 \text{ および } l_2 \geq L$$

(ロ) 計重機への通路の傾斜は、前後とも1/10よりゆるやかにしてください。

② トラックスケールは一般的に屋外に設置されますので、基礎内の排水については十分考慮してください。



キット

デジタルロードセルとデータプロセッサEDP-1801だけの交換も可能

「お手軽くん」トラックスケールに魅力を感じるが、設置済みのトラックスケールがあるというユーザーのために、大和製衡はデジタルロードセルのキットとデータプロセッサ交換を行うだけで次世代形への変身を実現させます。基本部分の高さ調整とデータプロセッサ設置だけでよく、従来の基礎や載台はそのまま利用できます。



次世代形トラックスケール「お手軽くん」に使用されるロードセルは、計量信号がデジタルで出力されるデジタルロードセルです。

また、大和製衡のロードセルは、「IP68」という高い防塵性防水性をもっております。

さらにDCC1型は材質にステンレスを使用しているため、錆びにくく、耐久性も上がっております。



既存のトラックスケール



載台を取り外す



キット交換



載台を戻し次世代形

他社との差がつく防塵・防水性能〔IP68〕

IP68とは何でしょう？

IPコードは、JIS C 0920で定められた電気機械器具の防塵・防水性能です。

当社では写真のようにロードセルを水没させるテストを実施し、問題が発生しないことを確認しております。

水深1.35mの水槽にロードセルを240時間水没させても問題は発生しません。



データプロセッサ

EDP-1801

EDP-1801は、デジタルロードセルを使用した次世代形トラックスケール用として開発されたデータプロセッサです。デジタルロードセルと組み合わせることで、総重量、軸重、輪重、偏荷重の計測を可能にし、車の安全走行に役立ちます。

また、スピーディーに計量を行うために、高速サーマルプリンタを採用し、印字時間を1秒/枚まで短縮しました。



特長

見やすい計量画面

「より見やすく」を追求したユーザー重視の計量画面となっています。計量結果は一目で分かるようにイラスト化され、総重量・軸重・輪重を同時に表示します。それぞれの荷重が法規定重量を超えた場合、NGがアイコン表示され違反を知らせます。



隠れた事故原因“偏荷重”を警報通知

総重量、軸重、輪重が規定以内でも、積み荷に片寄りがあると荷崩れや横転、パンクの危険性が高くなります。

左右の輪重の差が大きい荷重のことを“偏荷重”と呼びますが、この偏荷重が大きくなりすぎると、安全な積み荷とは言えません。EDP-1801は輪重計測ができ、偏荷重のアラームを通知します。

(軸重・輪重・偏荷重の計量結果は、乗り込み時の状態等によりばらつきが生じます。)



DATA PROCESSOR

計量結果を素早く画面表示

計量画面から結果表示画面への切り替えはワンタッチ。簡単な操作で、車番、日付、時刻、各種コードと共に計量結果が表示されます。乗り込みから計量結果の表示までにかかる時間を大きく短縮、オペレーターの作業効率をアップします。



パソコンで簡単データ集計

EDP-1801は、LAN通信のポートを標準で持っております。今あるパソコンにフリーソフトをインストールするだけで、簡単に通信ができ、パソコン側でデータ集計あるいは車番・業者等の登録ができます。

さらに1回毎の計量データをExcelに移行できますので、お客様のお好みの集計ができます。

また、EDP-1801とパソコンの間の距離が長く、LANケーブルを布設できない場合は、USBメモリをご使用いただく事により、LAN通信と同様の作業が可能です。



多機能、強力なデータベースを搭載

強力なデータベースが内蔵されています。車番登録2,000台、計量データは1万件という大量のデータを管理することができ、検索条件も柔軟に設定できます。登録データ、計量データ、集計データ等、知りたい情報を簡単に、そして高速にアクセスし、さまざまな情報をすぐに見つけることができます。コンプライアンスの証明、トレーサビリティには欠かせない機能と言えます。

さまざまなトラブルにも柔軟に対応

【自己診断】

ロードセルの異常を調査するには、これまで電圧計や抵抗計が必要でしたが、自己診断機能が組み込まれているため、故障箇所を即座に特定することができます。

ハードウェア・ソフトウェアを含めた100項目を超える異常検出を常におこなっています。

【自己復帰】

内部に記録されている計量情報は、外部に簡単にバックアップでき、リストアも即座にできます。電源投入時に内部のデータベースが正しく動作しているかを診断し、万一計量情報に異常がある場合、自動的に復旧します。

【最適制御】

ロードセル内部には、温度補正・傾斜補正機能を装備していますので、常に精度の高い計量が可能です。

簡単でスムーズなキー操作

従来機のように単漢字変換でなく、フルキーボードを使用したワープロ感覚での漢字入力が可能です。また、通常の計量は、テンキー（オプション）だけで簡単に操作できます。

雷対策、ノイズ対策も万全

過去の経験を生かし、電源を含めた全ての入出力口に避雷対策を施しましたので、従来品と比較して雷に対して格段に強くなっております。

また、デジタルロードセルを採用したことにより、ノイズにも強くなっております。

高速感熱式プリンタを採用

一枚の伝票を約1秒で印字する高速印字。

印字用紙も、紫外線による影響が少なく且つ、水に強い用紙を用意しています。

もちろん従来のテープ式・カード式ドットプリンタにも接続できます。

入荷・出荷伝票			
上海大物衡器有限公司		展袋	
(お客様用)			
年月日	10/09/01	時刻1	13:07
回数	3	時刻2	13:07
車番	1234	単価	12円
品種	3818 スクラップ		
入出荷	1 入荷		
地区	376 明石市		
総量	12250kg		
風袋量	6480kg PT		
正味量	5770kg N		
料金	69240円		
計量時情報			

使用計量器 電気感熱式はかり 0(t)/10kg
上記のとおり印刷致します。
上海大物衡器有限公司 2005-2号
大物衡器株式会社
住所: 〒733-8608 兵庫県明石市大物町5番22号
電話: 079-418-5555
工場計量部: 大板 派郎 **Yamato**

計量伝票フォーマット

※上記料金には消費税5%が含まれております。

標準仕様

■基本仕様

型 式	EDP-1801
電 源	AC85~264V (50Hz/60Hz)
消費電力	370VA (表示器 120VAを含む)
使用温度範囲	-5~50℃ (検定品は-5~35℃)
使用湿度範囲	80%R.H以下 (但し結露なきこと)
外形寸法	本体単体: 140(幅)×254.6(高)×378.5(奥行)mm 表示器: 372(幅)×370.5(高)×198(奥行)mm フルキーボード: 458(幅)×120(奥行)mm マウス: 60(幅)×120(奥行)mm
重 量	本体・キーボード・マウス: 5.6kg 17インチ液晶ディスプレイ: 3kg
表示部	17インチTFT液晶ディスプレイ 解像度: SXGA (1,280×1,024dpi)
キーボード	PS/2 日本語キーボード
マウス	PS/2 光学マウス
記憶方式	コンパクトフラッシュドライブ (プログラム用) コンパクトフラッシュ (データ記憶用)
入出力	デジタルロードセル接続用 RS485
	外部通信用 RS232C 2ポート
	USB (Ver.1.1準拠) 2ポート
オプション	イーサネット (100BASE-TX) 1ポート
	PS/2 日本語テンキーボード
	パラレル入出力 入力10点 出力12点 拡張シリアル RS422 4ポート
周辺機器 (オプション)	屋外用カードリーダー
	屋内用カードリーダー
	毎回印字用ドットプリンタ (カード式・テープ式)
	外部表示器
	集計用レーザープリンタ
	信号灯
遮断機	
避雷ユニット	

■処理能力

車番情報登録	2,000件 項目内容: 車番、風袋量、分類1~8コード、最大積載量 (過積載警報用)、その他印字データ
滞留情報記憶	2000件 項目内容: 車番、分類1~8コード、計量時間、その他印字データ
分類名称登録	各分類毎に2000件ずつ
ユーザー定義登録	2,000件 任意の項目の組合せ別に、補正率、単価、比重等任意の項目を登録 例) 業者コード、品種コードの組合せ別に単価を登録する場合 業者コード/0001 品種コード/0001 単価/5000
計量実績記録	10,000件 計量が100件/日の場合、約3ヶ月分記憶可能
集 計	日報、期間指定集計 (月報・年報も可能) ・車番別集計 ・分類 (分類1~8別) コード別集計 ・車番、分類コードの5次元までの集計 ・条件指定集計

■主機能

基本計量	総重、軸重、輪重の計量、偏荷重状態の比率表示及び、警報出力を行う
車番登録	車番別に業者、品種、風袋量等を登録する
ユーザー定義登録	任意の項目の組合せ別に、補正率、単価、比重等任意の項目を登録する
滞留情報の修正	2回計量する場合、1回目の計量データの修正を行う
計量実績の修正	計量実績の修正を行う
集 計	指定された条件で計量実績の集計を行う
遠隔操作可能	L A Nで接続されたPCより監視可能
高速プリンタ内蔵	高速サーマルプリンタ内蔵
特殊演算	補正演算、料金計算、立米変換を標準装備

オプションユニット

データ処理プロセッサEDP-1801には、各種周辺機器が取り付け可能です。オプションユニットとしてご利用いただければ、オールインワン形トラックスケールをより有効的にご活用できます。



トラックスケールと計量法について

1 検 定

トラックスケールにより計量した値を対外的な取引に使用したり、また公的な証明に用いる場合は、このトラックスケールが計量法に定める『検定』に合格したものでなくてはなりません。

検定においては、検定検査規則に定める性能、構造基準に適合し、器差が同規則に定める検定公差内であることが合格条件となります。検定合格となった特定計量器には、検定証印等が付されます。この証印が付されていることが、取引・証明に使用できる計量器の“証”となります。言い換えれば、この証印が付されていないと、その計量器で計量された値は取引・証明に使用できません。したがって、検定の必要の有無は、その計量器で計量した値の使用目的によります。

※器差:計量値から真実の値を減じた値

目量で表した質量の値	検定公差(3級)
0を超え、500以下	目量の0.5倍
500を超え、2,000以下	目量
2,000を超え、10,000以下	目量の1.5倍

2 指定製造事業者制度

最近の技術進歩を踏まえ、一定水準の製造・品質管理能力を有すると認められた国の指定を受けた事業者が製造した場合には、その製造については検定を免除するという制度が取り入れられました。

この制度による計量器については、“基準適合証印”が付されます。(“基準適合証印”を付した計量器も、検定に合格したものと同一扱いを受けます)

3 特定計量器

取引もしくは証明における計量に使用されたり、主として一般消費者の生活用に供される計量器のうち、適正な計量の実施を確保するために、その構造または器差に係わる基準を定める必要があるとして、政令で定めるものをいいます。

4 使用範囲

トラックスケールの精度等級は、一般的に3級に属します。3級の使用範囲は、上限がひょう量、下限が目量の20倍以上と定められています。例えば目量が10kgでひょう量が50,000kgであれば、200kg～50,000kgが、使用範囲内となります。

5 定期検査

検定合格済みのトラックスケールを使用する者(計量証明事業者および適正計量管理者を除く)は、都道府県知事、特定指定市町村長、経済産業省の指定定期検査機関のいずれかが行う定期検査もしくは計量士による代検査を受けなければなりません。定期検査は、検定合格済みの計量器が、取引・証明用としてこれ以後も続けて使用できるかどうかを判断するために、2年に1度行います。

この際の合格条件は、次の3点です。

- (1)検定証印等が付されていること
- (2)性能が検定検査規則に定める技術上の基準に適合すること
- (3)器差が、検定検査規則に定める使用公差を超えないこと

※使用公差は検定公差の倍です。

トラックスケールをより永くご使用いただくためには、定期的な保守点検、または本体のオーバーホールを含めた維持管理が必要です。当社、または取扱販売店へご相談下さい。

信頼・技術・創造
ヤマト 大和製衡株式会社



JQA-0698 JQA-EM5207

本社営業	〒673-8688	兵庫県明石市茶園場町5番22号		TEL.078-918-5555
東日本支店	〒105-0013	東京都港区浜松町1丁目22番5号	浜松町センタービル4階	TEL.03-5776-3121
中日本支店	〒460-0008	名古屋市中区栄5丁目27番14号	朝日生命名古屋米ビル5階	TEL.052-238-5730
千葉営業所	〒264-0025	千葉県若葉区都賀4丁目8番18号	ショー・エム都賀1階	TEL.043-214-3920
九州営業所	〒812-0018	福岡市博多区住吉4丁目3番2号	博多エイトビル1階	TEL.092-471-1921
営業時間外緊急技術相談窓口				TEL.078-918-6168

URL : <http://www.yamato-scale.co.jp/>



本カタログは環境に配慮し、
植物性大豆油インキを使用しています。

