

売上の管理・分析まで広く対応。  
インターネット直結レジスター「ネットレジ」。



TE-2800-25S

あらゆる店舗に対応した  
ストロークキータイプ。



TE-2800-25SBK



TK-2800-4SBK



TK-2800-4S

飲食店に適した  
タッチキータイプ。



13社中

「電子レジスター事業所シェア」  
2016年6月(株)RJCリサーチ調べ  
全国主要13都市における小売業・飲食店・サービス業で  
電子レジスターを所有し、主に単独で所有している事業所  
(事業所シェア48.9%)

### 時間を省くオートカッター

会計時の手間を軽減。



### 売上UPに頼れるネットレジ

インターネットに接続し、売上の  
確認/管理/分析がタイムリーに  
可能。

※サービスのご利用には(株)CXDネクスト  
との契約ならびに利用料が必要です。

### ゆとりの20,000PLU

TE-2800-25Sは25部門、  
TK-2800-4Sは4部門、さらに  
それぞれゆとりの20,000PLU  
対応。

### 「軽減税率対策補助金」対象

軽減税率対象商品をお取り扱いの  
お客様(店舗)は、補助金でレジ購入  
金額の2/3が還付されます。  
詳しくは下記サイトをご覧ください。

カシオ軽減税率かんたんガイド

カシオ 軽減税率

# 見やすい、使いやすい、多彩な機能。

## 売上集計管理サービス (ネットレジサービス)

インターネットに接続し、売上情報をさまざまな角度から確認・分析が可能。効果的な施策をタイムリーに打つことができ、お店の経営改善に貢献します。

\*サービスのご利用には(株)CXDネクストとの契約ならびに利用料が必要です。

## 電子決済サービス (ネットレジサービス)

電子決済端末 KT-10 との接続により、クレジットカードなどでの支払いに対応可能。より幅広い集客と顧客満足度の向上に役立ちます。

\*サービスのご利用には(株)CXDネクストとの契約ならびに利用料が必要です。  
\*審査の結果、サービスをご利用いただけない場合がございます。

## ゆとりの 20,000PLU

両モデルとも、ゆとりの 20,000PLU に対応。決められた番号に商品ごとの価格・品名を登録することで、単品ごとの売上が管理できます。

## キャッシュボックス(ドローア)分離設計

レジスター本体とキャッシュボックス(ドローア)を別々に設置でき、自由度の高いレイアウトを可能にします。



## 部門ごとの商品登録に対応

TE-2800 は 25 部門、TK-2800 は 4 部門に分けて商品登録可能。売上の部門管理に役立ちます。

## 消費税法の改正に対応

お客様ご自身で簡単に消費税率が変更できます。2種類の消費税率に対応可能です。



## ネットレジサービスの詳細は

PC サイトもしくはモバイルサイトをご覧ください。

ネットレジ

検索



## 抗菌加工処理のキーボードを採用

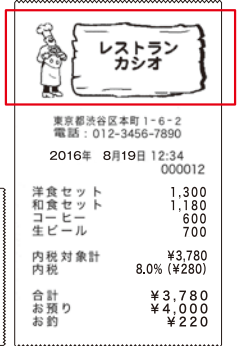
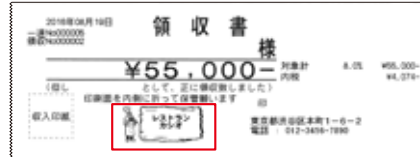
キーボード全体に抗菌加工処理を施し、細菌やカビの増殖を抑制。飲食店や小売店などでの使用にも配慮しています。



SIAAマークは、ISO22196法により評価された結果に基づき、抗菌製品技術協議会ガイドラインで品質管理・情報公開された製品に表示されています。

## 電子店名スタンプ

レシート上の店名、領収書の店名・住所は、同梱されている注文書で発注いただくと、電子店名スタンプ(別途¥3,000+税)を作成いたします。きれいな店名ロゴで、お店のアピールが行えます。



▲レシート出力例

## オートカッター

レシートや領収書を自動的にカットするオートカッターを搭載。印字のつど手でカットする手間が省けます。

## [店舗のニーズに応え、業務の効率化をサポート]

- ◆省スペース化を実現したコンパクトでスタイリッシュなデザイン。
- ◆漢字レシート・ヨコ型領収書に加え、売上ジャーナルも出力可能。
- ◆静音・高速で鮮明な印字が行えるサーマルプリンター。
- ◆漢字表示対応のバックライト付き大型液晶。
- ◆PLU 別点検/精算、時間帯別点検/精算など多彩な集計機能を搭載。

## オプション

### 電子決済端末 KT-10

磁気クレジットカードや、iD™(おサイフケータイ/カード)での会計に対応。スムーズな決済を実現。

\*KT-10のご利用は、株式会社CXDネクストの加盟店契約に基づき無償貸し出しいたします。



\*磁気カードリーダーはKT-10に同梱されています。

## 仕様

|        |   |  |         |  |
|--------|---|--|---------|--|
| 型式     | TE-2800-25S ホワイト (25 部門)<br>TE-2800-25SBK ブラック (25 部門)  | TK-2800-4S ホワイト (4 部門)<br>TK-2800-4SBK ブラック (4 部門) | 時計・日付機能 | 月差 ±30 秒 (通電状態・25°Cにおいて) 2088 年までフルオートカレンダー  |
| キーボード部 | ストロークキー方式 2キーロールオーバー  | ストロークキー+タッチキー方式 2キーロールオーバー                         | メモリー保護  | リチウムバナジウム充電式電池使用 記憶保持 約 90 日 25°C・完全充電   |
| PLU    | 20,000PLU   |  | 電源      | AC100V±10V 50Hz/60Hz   |
| 表示部    | オペレーター表示<br>客用表示  | 2行表示バックライト付き液晶<br>8桁表示 LED (収納型回転機構付き)             | 消費電力    | 動作時最大 11W  |
| 印字部    | 2シート サーマルプリンター方式 印字速度: 約 14 行 / 秒<br>印字桁数: レシート・ジャーナル各 32 桁 (半角文字の場合) 給紙方式: ドロップイン方式<br>記録紙: 紙幅 58mm、外径 80mm 以下の感熱記録紙 (消耗品欄参照)<br>店名ロゴ印字: 縦 21mm×横 48mm の範囲でデザイン可 (レシートに自動印字)<br>用紙カット: レシートはオートカット ジャーナルは自動巻き取り<br>領収書発行: ヨコ型領収書の発行が可能 |  | 周囲温度・湿度 | 0°C~40°C 10%~90% RH  |
| 最大登録桁数 | 置数・預かり金 (10 桁: 0~9,999,999,999) 登録 (7 桁: -999,999~9,999,999)<br>合計 (10 桁: -999,999,999~9,999,999,999)   |  | 外形寸法    | 幅 330 × 奥行 360 × 高さ 198mm (ドローア含む) 回転表示器を出した高さ 240mm   |
| 電卓機能   | 加減乗除計算 最大計算桁数は置数 10 桁 答 10 桁 (負数のときは 9 桁)   |  | 質量      | 約 5.5kg (ドローア含む)   |
| ドローア   | 紙幣 3 種・硬貨 6 種 ドローアロック錠付き コントレイトは取り外し可   |  | 別売品     | 電子店名スタンプ: RAC-13 (店名ロゴ・領収書ロゴ・サーマルポップ用) ¥3,000+税<br>防水カバー: WT-89 (TE-2800) WT-90 (TK-2800) 各 ¥1,500+税<br>ハンズキャナー: HHS-18 オープン価格、HHS-19 ¥50,000+税<br>電子決済端末: KT-10 オープン価格    |
|        |   |  | 消耗品     | ロールペーパー<br>TRP-5880-TW: 1 箱 (20 個入り) ¥7,000+税<br>TRP-5880H-TW (高保存): 1 箱 (20 個入り) ¥10,000+税<br>TRP-5880x5: 1 箱 (5 個入り) ¥1,400+税<br>TRP-5880Hx5 (高保存): 1 箱 (5 個入り) ¥2,500+税 |

## 安全上のご注意 正しく安全にお使いいただくため、ご使用前に必ず取扱説明書をお読みください。

|           |  |           |  |
|-----------|--|-----------|--|
| <b>警告</b> | ●指定以外の電源・電圧・接続コード、ACアダプタは使用しないでください。火災・感電の原因となります。 | <b>注意</b> | ●アース線がプラグに付いている機種は、アースを確実に取り付けてください。故障や漏電の場合、感電する恐れがあります。<br>●水、湿気、湯気、ほこり、油煙等の多い場所及び高温の場所に設置しないでください。火災・感電、故障等の原因になることがあります。 |
|-----------|--|-----------|--|

- 当カタログに記載された仕様、価格、デザインなどは予告なく変更することがあります。商品の色調は印刷のため実物と異なることがあります。また、液晶画面はイメージです。
- この印刷物で使用している写真、文言等のインターネットなどへの無断転載はお断りいたします。
- 本商品は(ソフトウェア含む)日本国内仕様であり、当社では、海外での保守サービスおよび技術サポートは行っていません。
- 記載された社名および製品名は、各社の登録商標または商標です。
- 表示価格はすべてメーカー希望小売価格です。
- オープン価格の商品は、標準価格を定めておりません。
- このカタログの内容は2016年6月現在のものです。

## ■カシオレジスターお客様相談窓口

製品の機能、操作、購入先等に関するご質問に、電話でお答えいたします。

## 《カシオレジスターお客様相談センター》

**0570-001166** 携帯電話・PHS・IP電話等をご利用の場合は、042-503-7215へお掛けください。  
市内通話料金のみでご利用いただけます  
受付時間 月曜日~土曜日AM9:00~PM5:30(日・祝日・弊社指定休業日は除く)



■お求めは、信用とアフターサービスの行き届いた当店へどうぞ。

## カシオ計算機株式会社

〒151-8543 東京都渋谷区本町1-6-2

製品情報 <http://casio.jp>