

# i-Spector

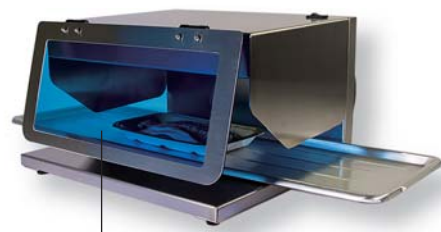
アイ スペクター



All ISHIDA でトータルサポート



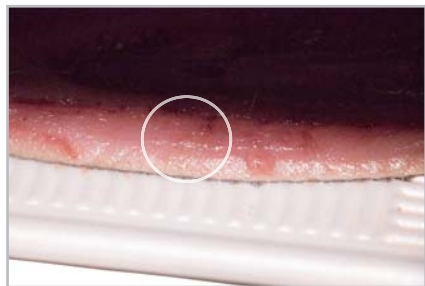
# アニサキス (魚類の寄生虫) による食中毒を予防し、 『食の安全・安心』を目指します。 京都大学との連携により、アニサキスだけが光る 波長領域を研究開発 (特許出願中)



青色フィルムカバー

白身魚以外の様々な魚種に潜むアニサキスを光らせます。  
アニサキスのみを魚 (寄生宿主) の上で光らせる事で目視確認・排除 (手動) を支援します。  
生魚を販売する際に、事前に検査装置で確認する事で、お客様へ安心して商品提供ができます。  
確認できる主な魚は、『アジ・イワシ・サケ・サバ・サンマ・ホッケ・イカ\*』など

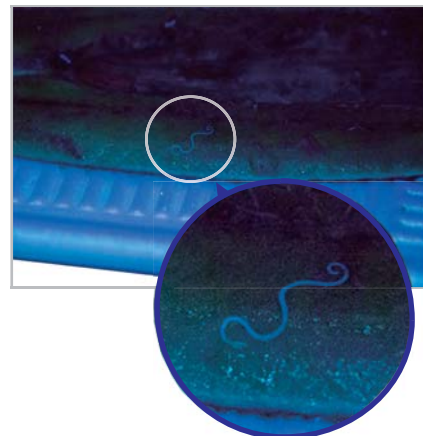
肉眼での確認



ブラックライトのみを照射した確認



青色フィルムカバー越しでの確認



## 利用シーンに応じて、コンパクトサイズもご用意



- ・高さとお行きが小さくなって省スペース
- ・跳ね上げ式の左右扉により、より幅広い検査に対応
- ・1灯式で省エネルギーに視認性も抜群

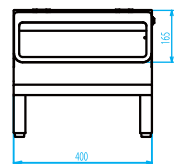
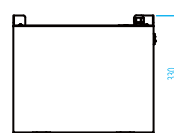
### 標準仕様

商品名	アニサキス検査装置 i-Spector	アニサキス検査装置 i-Spector S
本体質量	約 12kg	約 7kg
外形寸法 (幅 × 奥行 × 高さ)	400×330×355mm	400×240×200mm
外装	ステンレス、UV カット樹脂	
光源 (紫外線ブラックライト)	2灯	1灯
電源	100V±10% 0.5A 50/60Hz	
消費電力	30W	15W
使用環境	温度 0~40℃、湿度 20~85% R.H. (結露なきこと)	
主な検査対象魚	アジ、イカ*、イワシ、サケ、サバ、サンマ、ホッケ等	

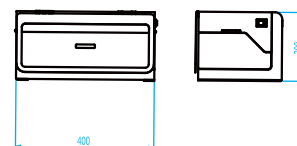
※カタログ中のイラストは全てイメージです。  
 ※外観・仕様は改善のため、予告なく変更することがありますので、予めご了承ください。  
 ※アニサキスによっては、蛍光しにくいものもあり、検出できない場合があります。  
 ※検査可能領域は身の表面付近のみで、完全に身に入り込んだアニサキスは検出不可です。  
 \*イカは、アニサキスと蛍光特徴が近似しているため、他の魚種に比べ検出が困難です。

### 外観図

アニサキス検査装置 i-Spector



アニサキス検査装置 i-Spector S



イシダは独自の充実したアフターサービス体制を確立。  
メンテナンスはもとより、ソフト活用やシステム展開のご相談など、  
ユーザーの皆様のおあらゆるご要望に、迅速、的確にお応えしています。



株式会社イシダ

本社 京都市左京区聖護院山王町44番地 〒606-8392 TEL. (075) 751-1686 (直) ●お問い合わせは  
 東京支社 東京都板橋区板橋1丁目52番1号 〒173-0004 TEL. (03) 3962-6201 (直)