

防水型低床フロアスケール

日東インダはあらゆる計量の最適なスタイルをお届けいたします

本体部



簡単
清掃
清潔

国家検定付

*取引や証明用として
ご使用いただけます

■ 超薄型設計

積載面の高さがわずか40mm!! 台車等の乗降りが容易にできます。



OP:USBメモリ
※ジャーナルプリンタとの併用は出来ません。

● 指示計標準仕様

HD-1000C

防塵防水性	保護等級 IP67相当
精度等級	3級
表示方法	7セグメント青色蛍光表示管
使用電源	AC100V ±10% 50/60Hz
外形寸法	280(W)×200(H)×98(D)mm
重量	約4kg

■ 防水・防塵構造

積載面が容易に取り外せる事で、床の清掃が可能、高い衛生性を誇ります。更に、縞鋼板により、すべり事故の防止にも繋がります。

■ 省スペース

自重が軽いため、保管時には壁に立てかける事が可能です。スペースの有効利用の一役を担います。

■ ジャーナル発行可能※オプション

ジャーナルプリンタは一体型で場所をとりません。作業実績が印字できるので作業チェックも万全です。

■ USBメモリ使用可能※オプション

CSVデータでメモリへの書き込みでき、エクセル等で確認、加工が可能となります。メモリは防塵防水型のメモリケースで保護され環境対策も完璧です。(IP67相当)

☆耐温水抗菌ウレタン塗装ロードセル標準使用

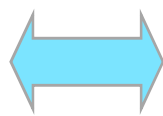
当社独自のコーティングをロードセルに施しました。過酷な使用環境でも能力を損なわず、抜群の耐久性を発揮します

SUS製ロードセル

耐温水抗菌ウレタン塗装



使用開始後3ヶ月

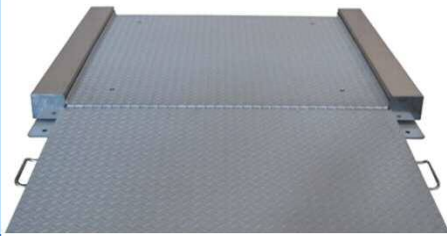


使用開始後1.2ヶ月



使用開始後3.6ヶ月

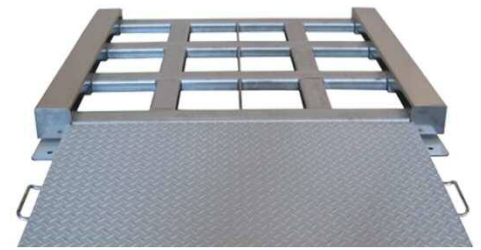
【標準仕様】



通常時:表面はそのまま
水洗い可能です

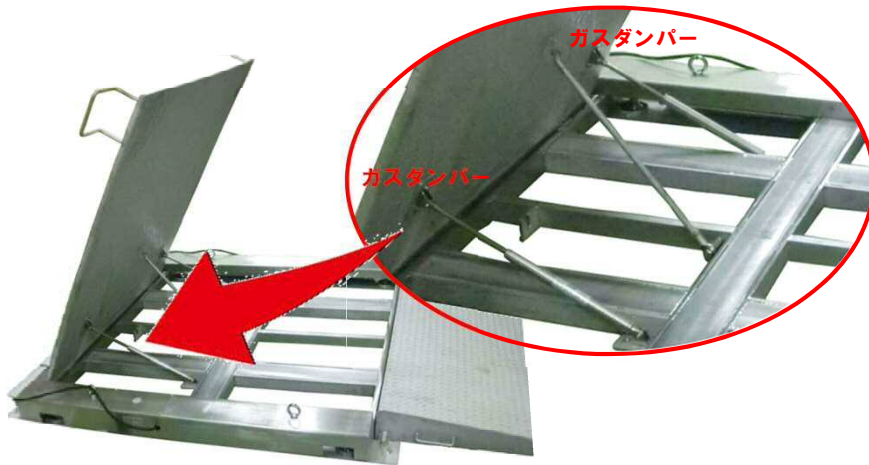


専用の取っ手で
積載板を外すと…



日常的に簡易清掃を
行えます！

【積載板跳ね上げ機構付】※オプション



積載板をガスダンパーで跳ね上げ可能！
専用取っ手を2人で持ち上げていた
作業が1人で持ち上げ可能になります！
持ち上げしないので、落下の心配が
ありません！
女性の力でも【ガスダンパー】の力で
開け閉め楽々！
ガスダンパーもステンレス製で水洗い
可能です！

指示計ラインナップ（取引証明用）

（取引証明外用）

I Z-7000



F 890A



AD-4401A



F 730



I WQ



※汎用型以外にも皆様の現場の視点で、使用環境・用途に応じて指示計と本体部を自由に組み合わせることが可能です。

型式	NI※-004L	NI※-005L	NI※-006L	NI※-010L	NI※-015L	
ひょう量	400kg	500kg	600kg	1,000kg	1,500kg	
目量	0.1kg	0.2/0.5kg	0.2/0.5kg	0.5kg	0.5kg	
寸法：縦	700mm	800mm	900mm	1,000mm	1,200mm	1,500mm
寸法：横	700mm	800mm	900mm	1,000mm	1,200mm	1,500mm
寸法：高	40mm ~ 50mm					

*上記以外のサイズも対応可能です。ご相談下さい。

*型式内の※には指示計略称が入ります。

日東インダ 株式会社

本 社： 仙台市若林区卸町五丁目3-5
TEL (022) 235-3561 FAX (022) 235-3519
仙 台 営 業 所： 仙台市宮城野区扇町四丁目1-33
TEL (022) 235-3515 FAX (022) 235-3608
八 戸 営 業 所： 八戸市大字新井田字小久保尻16-1
TEL (0178) 30-1175 FAX (0178) 30-1176
気 仙 沼 営 業 所： 気仙沼市本郷13-10
TEL (0226) 21-1116 FAX (0226) 21-1117
い わ き 営 業 所： いわき市平中神谷字細田99-1
TEL (0246) 57-0200 FAX (0246) 57-0201
盛 岡 営 業 所： 盛岡市前九年三丁目5-22

工 場： 仙台市宮城野区扇町四丁目1-33
TEL (022) 238-9126 FAX (022) 238-9127
山 形 営 業 所： 山形市嶋南一丁目2-22
TEL (023) 682-6821 FAX (023) 682-6822
郡 山 営 業 所： 郡山市八山田五丁目15 輝ビルB-101
TEL (024) 927-4621 FAX (024) 927-4622
庄 内 営 業 所： 鶴岡市道形町21-12
TEL (0235) 28-2018 FAX (0235) 28-2019
弘 前 営 業 所： 弘前市大字田園二丁目3-7
TEL (0172) 29-1072 FAX (0172) 29-1074
秋 田 営 業 所： 秋田市川尻大川町2-3

※カタログに記載されている会社名および商品名は各社の商標または登録商標です。
※このカタログに記載されている商品写真は実際の色とは異なる場合があります。
※このカタログに記載されている機器、システムのデザインや仕様は改良のため予告なしに変更することがあります。